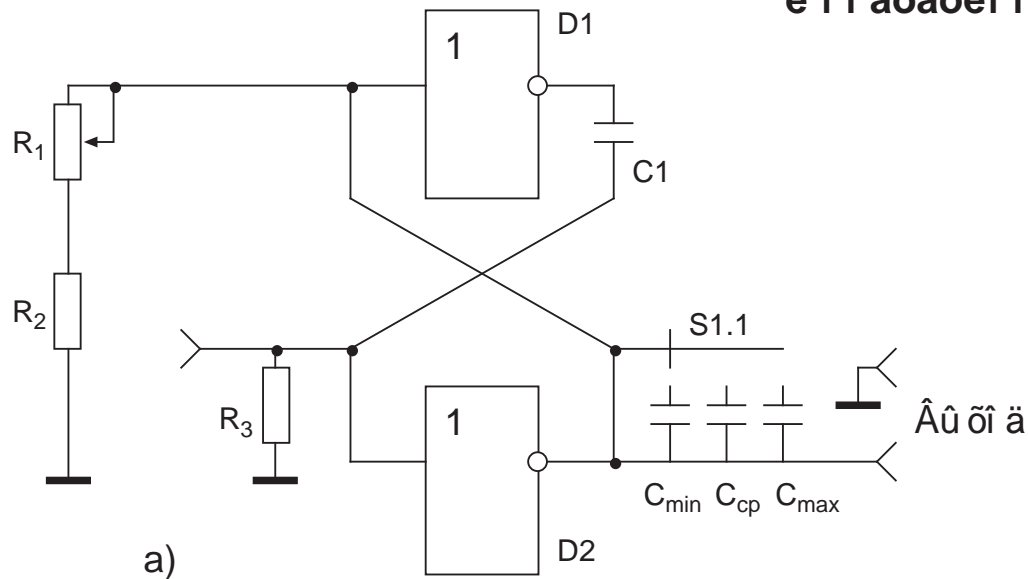


# Đề bài 3.3

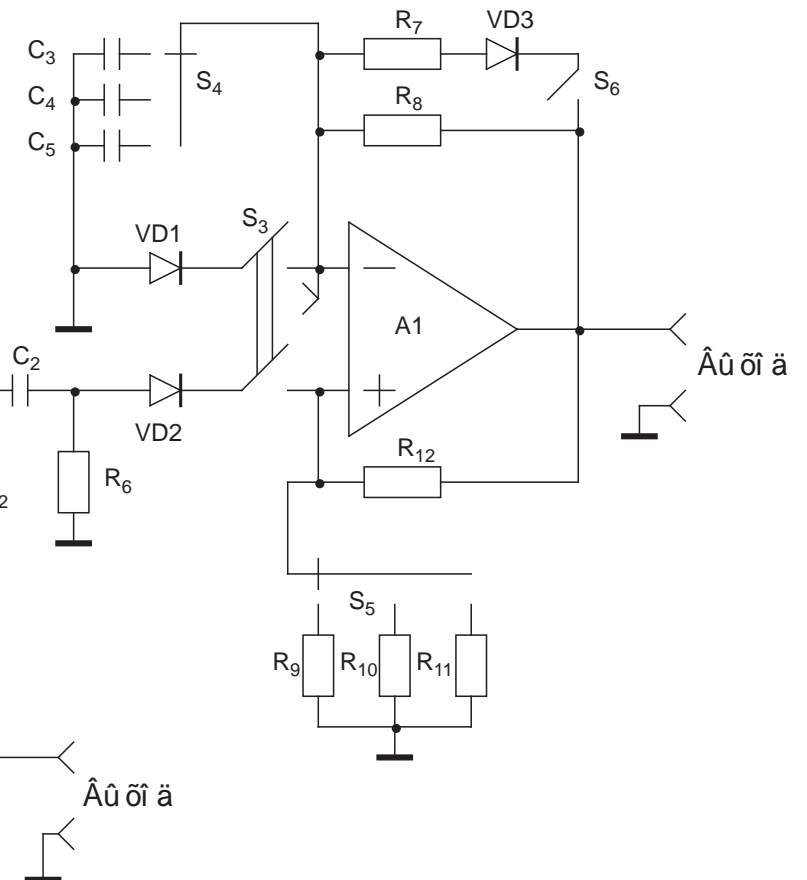
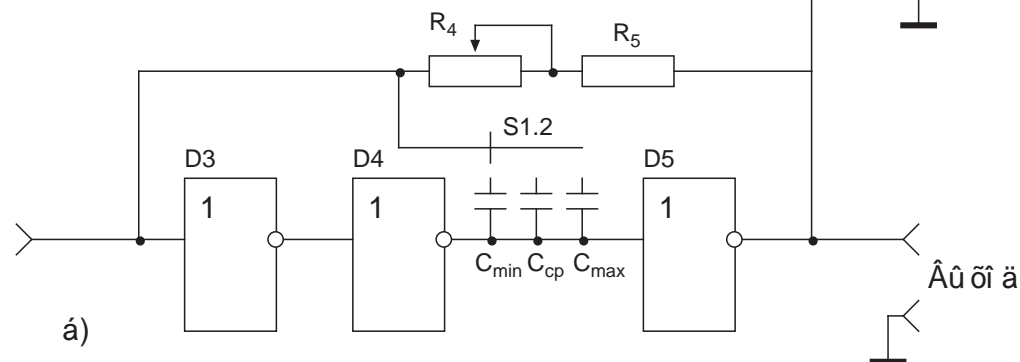
Yêu cầu: Thiết kế mạch điện tử để đo điện trở của một vật thể (ví dụ: cảm biến nhiệt độ, cảm biến áp suất, cảm biến độ ẩm, v.v.) bằng phương pháp đo điện trở.



Yêu cầu: Thiết kế mạch điện tử để đo điện trở của một vật thể (ví dụ: cảm biến nhiệt độ, cảm biến áp suất, cảm biến độ ẩm, v.v.) bằng phương pháp đo điện trở.

- D1 - D5 - K155EÄ3
- DA1 - I400Ä1Ä
- VD1 - VD3 - Ä220Ä
- R1 - 1 Ä
- R2 - 100 Ä
- R3 - 1,8 Ä
- R4 - 1 Ä
- R5 - 510 Ä
- R6 - 9,1 Ä
- R7 - 8,2 Ä
- R8 - 22 Ä
- R9 - 1,3 Ä
- R10 - 3,6 Ä
- R11 - R12 - 9,1 Ä

- C1 - 33 Ä
- C2 - 1500 Ä
- C3 - 3300 Ä
- C4 - 10 Ä
- C5 - 33 Ä
- Cmin - 33 Ä
- Ccp - 0,1 Ä
- Cmax - 0,3 Ä



Đề bài 3.1